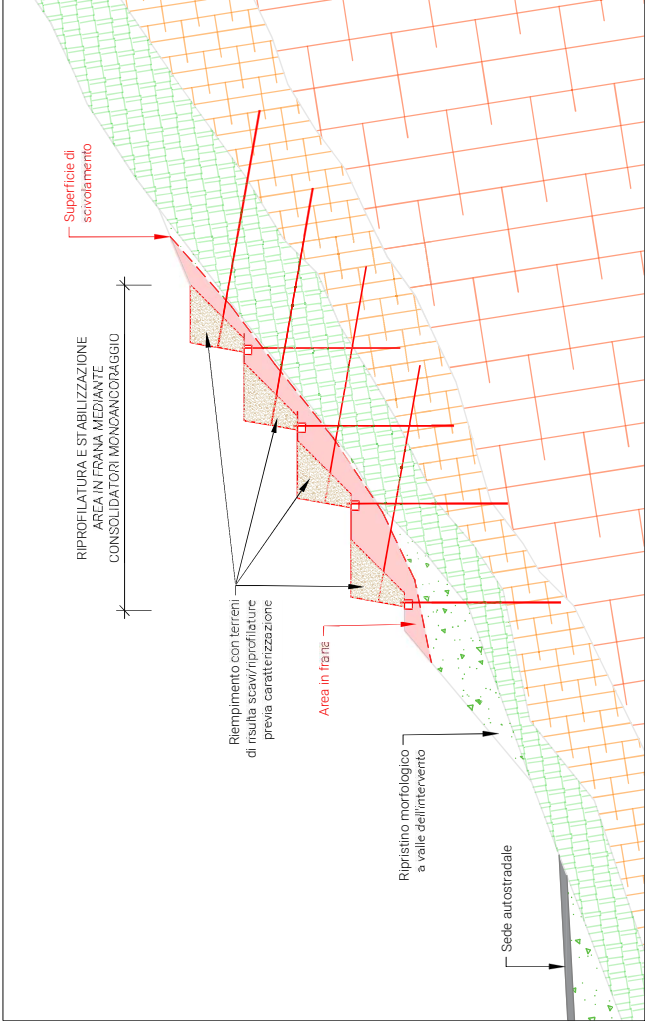


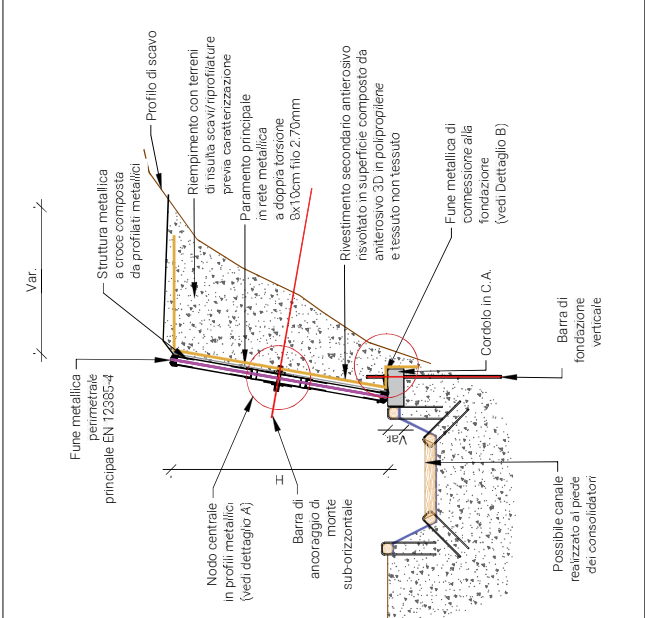
Riprofilature mediante consolidatori monoancoraggio - Sezione tipologica intervento

Scala 1:200



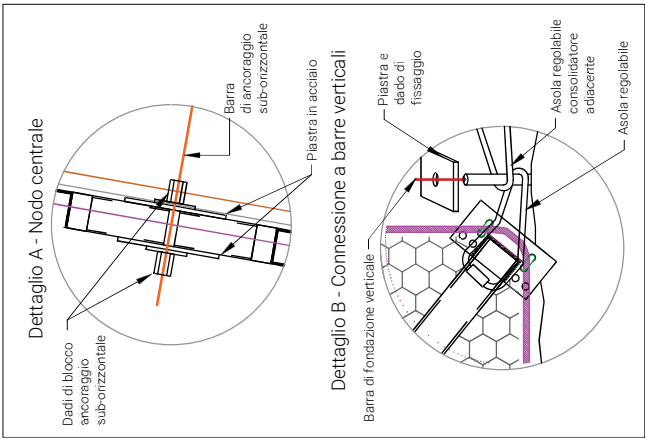
Sezione tipologica consolidatori monoancoraggio

Scala 1:50



Dettagli

Scala 1:20



Vista frontale tipologica consolidatori monoancoraggio

Scala 1:50

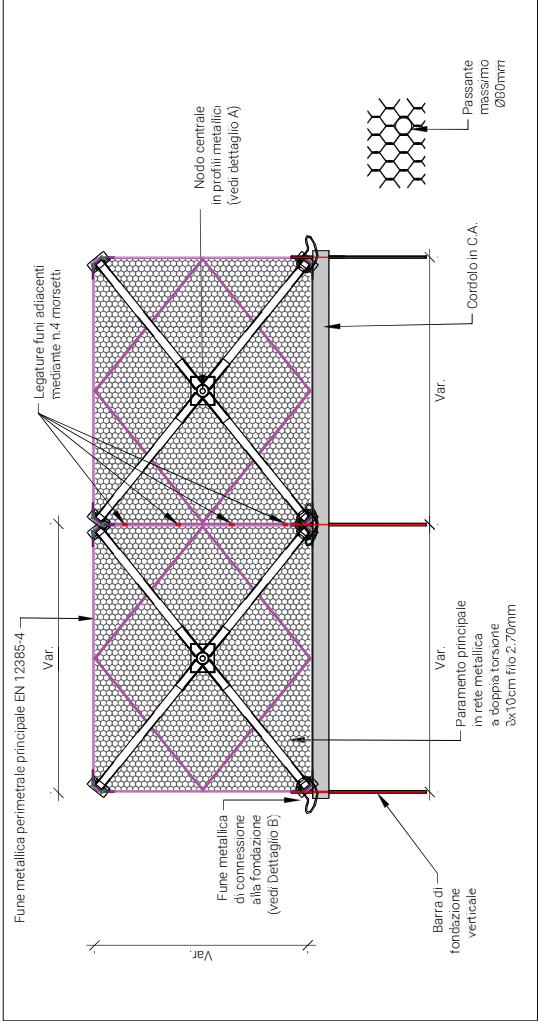
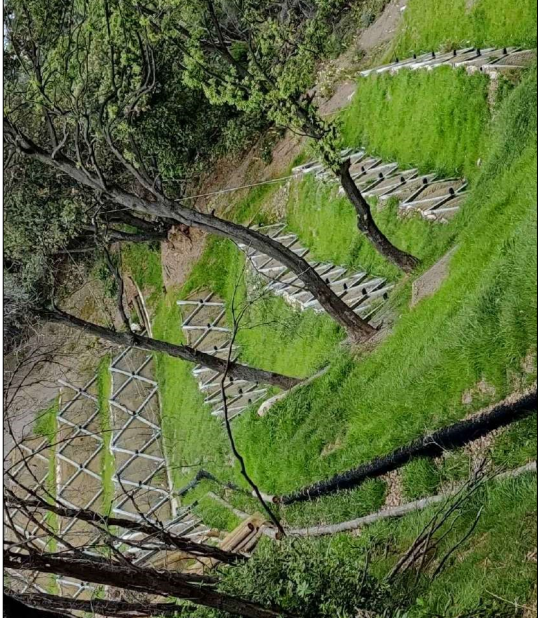


Foto tipologica intervento



Note

La tavola riporta dimensioni tipologiche degli interventi che sono da definire sulla base delle caratteristiche del sito mediante apposite verifiche a firma di tecnico abilitato.  
Tipologia e dimensioni dei consolidatori verranno decise in base ai carichi di progetto.  
Gli ancoraggi sub-orizzontali e verticali dovranno essere sottoposti a prove di collaudo al carico di progetto alla presenza del DL/Collaudatore.  
Dovrà inoltre essere fornita alla Direzione Lavori il Certificato di Valutazione Tecnica relativo all'intera struttura, ai sensi del DM 17 gennaio 2018 "Aggiornamento delle Norme tecniche per le costruzioni" o certificazione equivalente.  
Il riempimento a tergo dei consolidatori dovrà essere costituito da materiale drenante (eventualmente, previa caratterizzazione di risulta degli scavi/disgaggi ghiaie e sabbie) posto in opera con granulometria decrescente dal basso verso l'alto.

autostrade per l'italia

Direzione Generale

Committente

Interventi corpo Autostradale : geotecnica e idraulica

Interventi di consolidamento - Dissesto o movimento franoso

Tipologico opere di consolidamento costituite da riprofilature mediante consolidatori monoancoraggio

Titolo

Rev.	Data	Codifica Cliente	Redatto	Controllato	Approvato
A	08.11.22	-	BA	GS	GL
411-DX-003	A	A3	Formato	Rev.	Scala
Elaborato	Rev.	Formato	Rev.	Formato	Scala

Varie